


ქ. თელავი, აღმაშენებლის გამზ. №15ა-ს მდებარე ავტობუსმართი სადგურის

საინჟინრო ქსელები

ინჟინერი:  / დ. გიორგაძე /

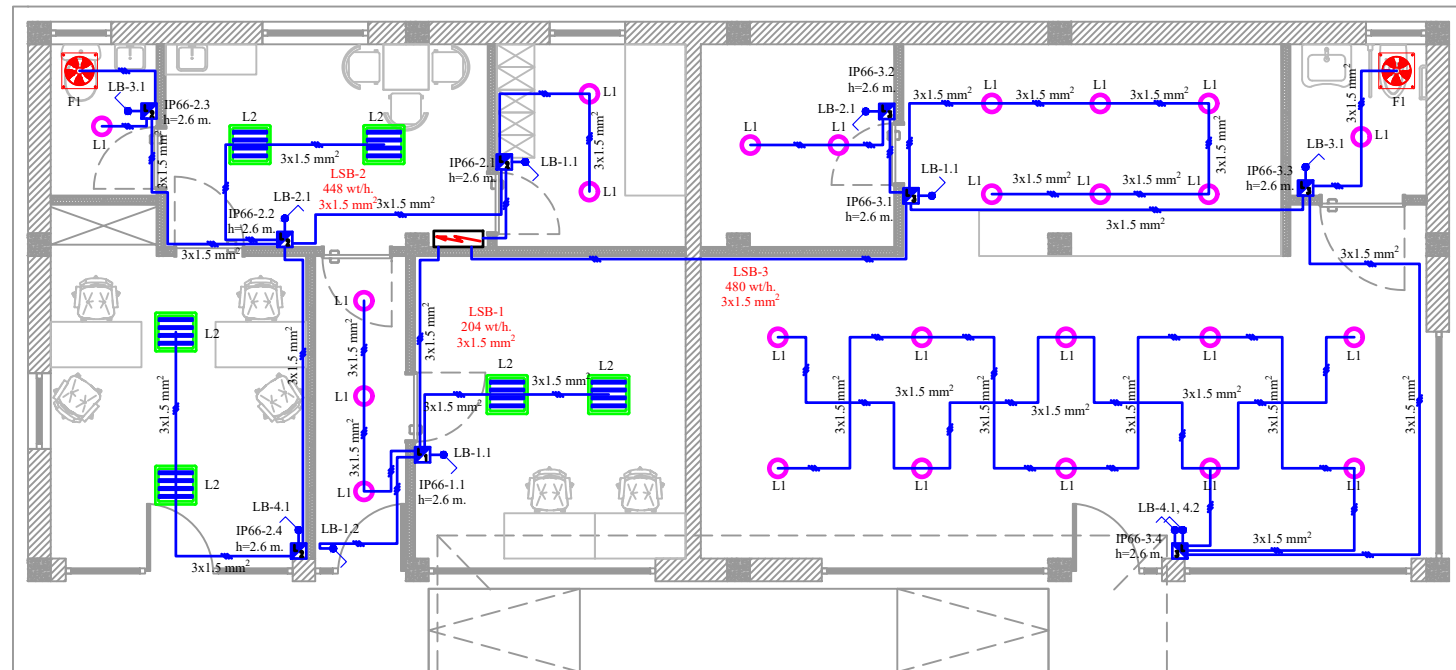
ქ. თელავი, აღმაშენებლის გამზ. №15ა-ს მდებარე ავტობასამართი სადგურის

საინჟინრო ქსელები
ელექტრული ნაწილი

ინჟინერი:  / დ. გიორგაშვილი /

ბანათების ძხევის გეგმა

ბანათების ძხევის სპეციფიკაცია			
№	სამუშაოს დასახელება	განზ.	რაოდ.
1	L1 დეკორატიული წერტილოვანი სანათი, დახურული ტიპის, მრგვალი, ტენშეულწევი 20 ვტ/სთ	ც.	25
2	L2 ღუმინსკენტი ოთხკუთხედი სანათი, დახურული ტიპის, შუქვიდრით 72 ვტ/სთ	ც.	6
3	F1 გამწოვი ვენტილატორი 100 ვტ/სთ	ც.	2
4	IP66 საკომუტაციო კოლოფი	ც.	9
5	ერთპოლუსიანი კედელში სამონტაჟო ჩაძირული ტიპის ჩამრთველი	ც.	11
6	სპილენძის კაბელი, სამზავი იზოლაციით, თვითრბადი პალოგენისგან თავისუფალი, გოფირებულ არააღებად დამცავ მილში 3x1,5 მმ ²	მ.	138
7	არააღებადი სამცავი მილი Ø 16	მ.	138

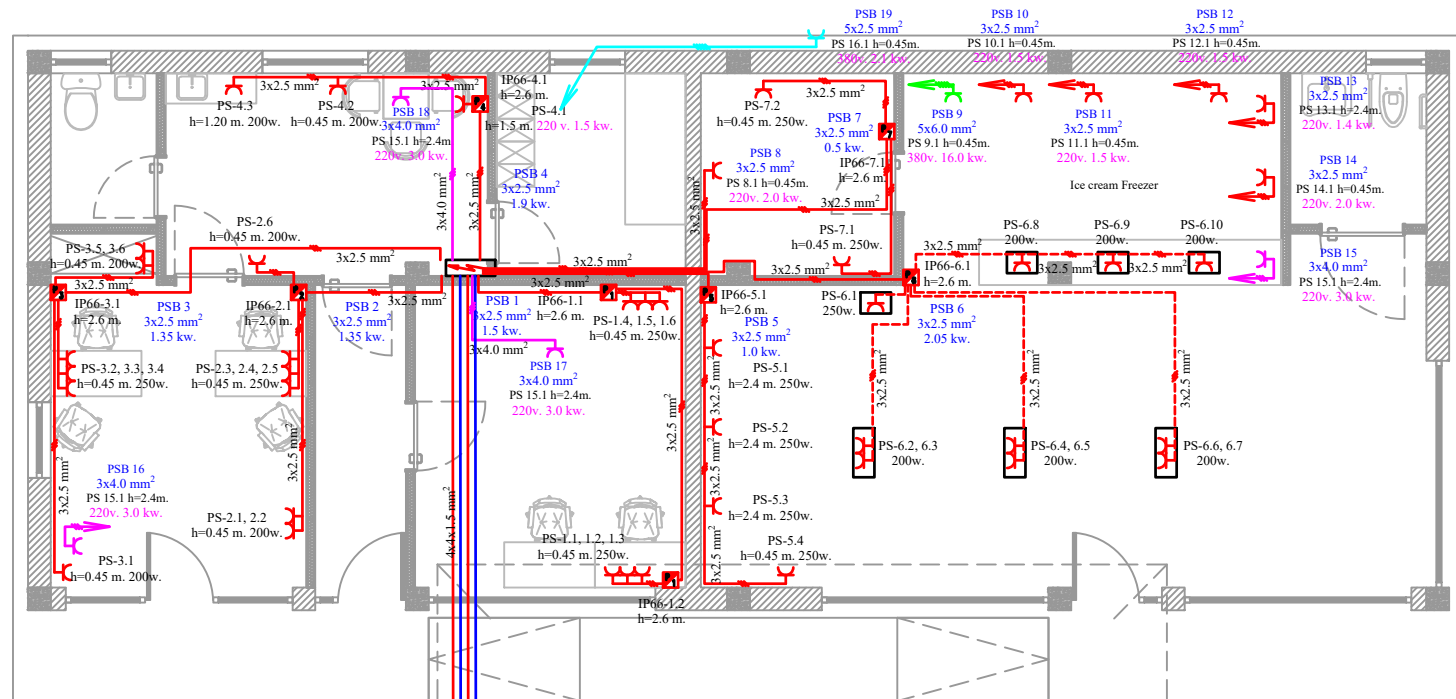


პრობოტი აღნიშვნები და სპეციფიკაცია			
მარკა	პრობოტი აღნიშვნა	ბანმართვა	შენიშვნა
L1		დეკორატიული წერტილოვანი სანათი, დახურული ტიპის, მრგვალი, ტენშეულწევი, ეკონომ ნათურით	20 w/h
L2		ღუმინსკენტი ოთხკუთხედი სანათი, დახურული ტიპის	72 w/h
F1		ტუალეტის გამწოვი ვენტილატორი	100 w/h
IP66		საკომუტაციო კოლოფი	---
LB		ერთ პოლუსიანი ჩამრთველი	---
N2XH-J		სპილენძის სადენი, 3x1.5 მმ ² , გოფირებულ არააღებად დამცავ მილში Ø16	---
DB		საცხოვრებელი ბინის ელ. სერვისული ფარი	32 ადგილზე

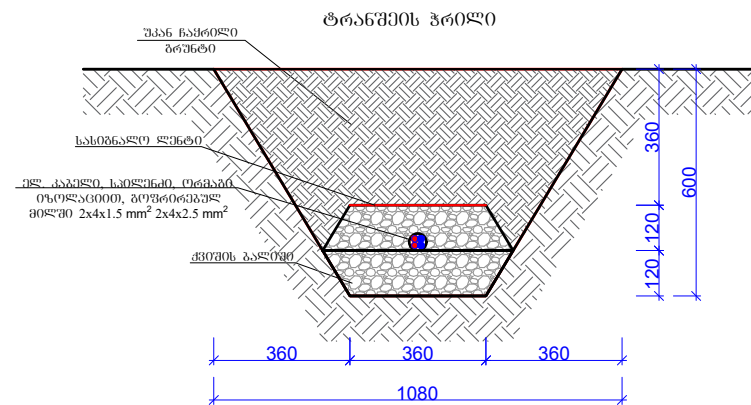
დამკვეთი:	შ.პ.ს "სოკარ ჯორჯია პეტროლუმში"	მ.თელავი, აღმაშენებლის ბაზ. №15ა-ს მდებარე, ავტობასმართი სადგურის საინჟინრო ძხევის პროექტი	გამგზავნი:		დ. პორბაძე	№210309-2
შემაჯავრობი:	დემეტრე გიორგაძე Email: DemetreGiorgadze@live.com T. +(995) 551 39 13 15	ელექტრული ნაწილი ბანათების ძხევის გეგმა				თარ. 12.03.2021
						მასშ. ა. 1:100
						ფურც. E 1

ქალღვანის მხარის გეგმა

ქალღვანის მხარის სპეციფიკაცია			
№	სამუშაოს დასახელება	განზ.	რაოდ.
1	კედელზე სამონტაჟო ჩაბირული ტიპის საშტეტესელო როზეტი 16A	გ.	39
2	კედელზე სამონტაჟო ჩაბირული ტიპის საშტეტესელო როზეტი 3P 32A	გ.	1
3	კედელზე სამონტაჟო პერმეტული, ტენზოდუქვი საშტეტესელო გასართი 3P 16A	გ.	1
4	იატაკის მოჭიმვაში სამონტაჟო ჩაბირული ტიპის საკონტაქტო ყუთი, ხუვით	გ.	7
5	იატაკის საკონტაქტო ყუთში სამონტაჟო საშტეტესელო როზეტი 16A		10
6	IP66 საკომუტაციო კოლოფი	გ.	8
7	სპილენძის კაბელი, სამხავი იზოლაციით, თვითქრობადი პალოგენისგან თავისუფალი, გოფირებულ არააღებად დამცავ მილში 3x2.5 მმ ²	მ.	163
8	სპილენძის კაბელი, სამხავი იზოლაციით, თვითქრობადი პალოგენისგან თავისუფალი, გოფირებულ არააღებად დამცავ მილში 3x4.0 მმ ²	მ.	26
9	სპილენძის კაბელი, სამხავი იზოლაციით, თვითქრობადი პალოგენისგან თავისუფალი, გოფირებულ არააღებად დამცავ მილში 4x1.5 მმ ²	მ.	35
10	სპილენძის კაბელი, სამხავი იზოლაციით, თვითქრობადი პალოგენისგან თავისუფალი, გოფირებულ არააღებად დამცავ მილში 4x2.5 მმ ²	მ.	35
11	სპილენძის კაბელი, სამხავი იზოლაციით, თვითქრობადი პალოგენისგან თავისუფალი, გოფირებულ არააღებად დამცავ მილში 5x2.5 მმ ²	მ.	12
12	სპილენძის კაბელი, სამხავი იზოლაციით, თვითქრობადი პალოგენისგან თავისუფალი, გოფირებულ არააღებად დამცავ მილში 5x6.0 მმ ²	მ.	12
13	სპილენძის კაბელი, სამხავი იზოლაციით, თვითქრობადი პალოგენისგან თავისუფალი, გოფირებულ არააღებად დამცავ მილში 4x2.5x0.5 მმ ²	მ.	25
14	ალუმინის კაბელი 1x16.0 მმ ²	მ.	25
15	არააღებადი სამცავი მილი Ø 25	მ.	189
16	არააღებადი სამცავი მილი Ø 32	მ.	24
17	გრუნტის დამუშავება ხელით	მ ²	5.2
18	ჭეშის ბალიში	მ ²	1.0
19	გრუნტის უკან ჩაყრა ხელით	მ ²	4.2
20	სასივნალო ღებტი	მ	12

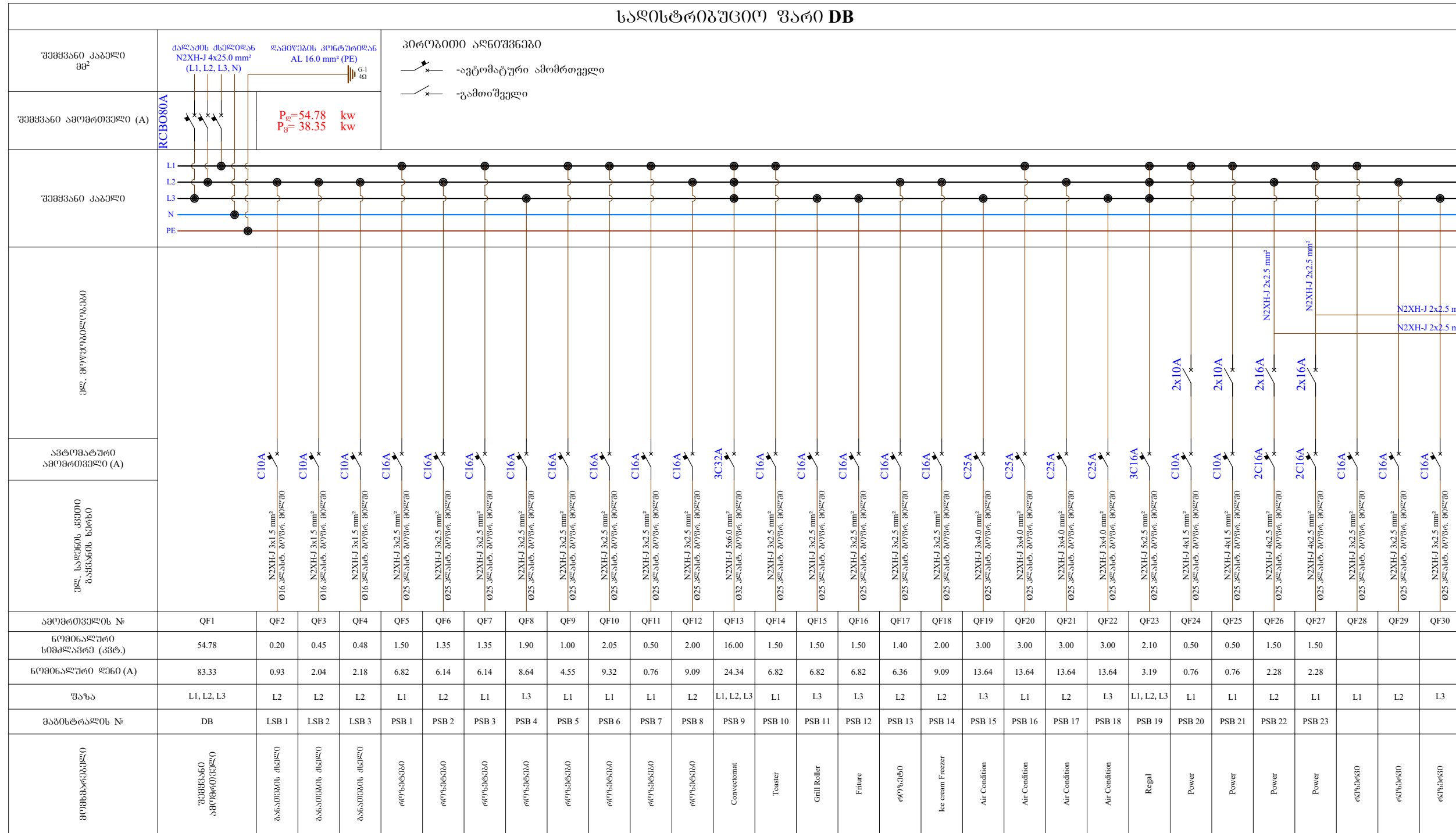


პროექტი ალგორითმი და სპეციფიკაცია			
მარკა	პროექტი ალგორითმი	ბანარტუბა	შენიშვნა
IP66		კედელზე სამონტაჟო, ჩაბირული ტიპის ძალოვანი ქსელის საკომუტაციო კოლოფი	---
PS-1		კედელზე სამონტაჟო, ჩაბირული ტიპის ძალოვანი ქსელის საშტეტესელო როზეტი	16A
DB		საცხოვრებელი ბინის ელ. სერვისული ფარი	32 ადგილზე
N2XH-J		სპილენძის სადენი, 3x2.5 მმ ² , გოფირებულ არააღებად დამცავ მილში Ø25	---
N2XH-J		სპილენძის სადენი, 3x4.0 მმ ² , გოფირებულ არააღებად დამცავ მილში Ø25	---
N2XH-J		სპილენძის სადენი, 5x2.5 მმ ² , გოფირებულ არააღებად დამცავ მილში Ø25	---
N2XH-J		სპილენძის სადენი, 5x6.0 მმ ² , გოფირებულ არააღებად დამცავ მილში Ø32	---
N2XH-J		სპილენძის სადენი, 4x1.5 მმ ² , გოფირებულ არააღებად დამცავ მილში	---
N2XH-J		სპილენძის სადენი, 4x2.5 მმ ² , გოფირებულ არააღებად დამცავ მილში	---



დამკვეთი:	შ.ს. "სოკარ ჯორჯია კომერციალური"	პროექტი:	ქალღვანის მხარის გეგმა. №15-ს მდებარე, ავტობუსსადგომი სადგურის საინჟინერო მხარის პროექტი	თარიღი:	12.03.2021
შემსრულებელი:	დემეტრე გიორგაძე Email: DemetreGiorgadze@live.com T. +(995) 551 39 13 15	პროექტი:	ქალღვანის მხარის გეგმა	მასშტაბი:	ა. 1:100
		ფურცელი:	E		2

სადისტრიბუციო ფარი DB



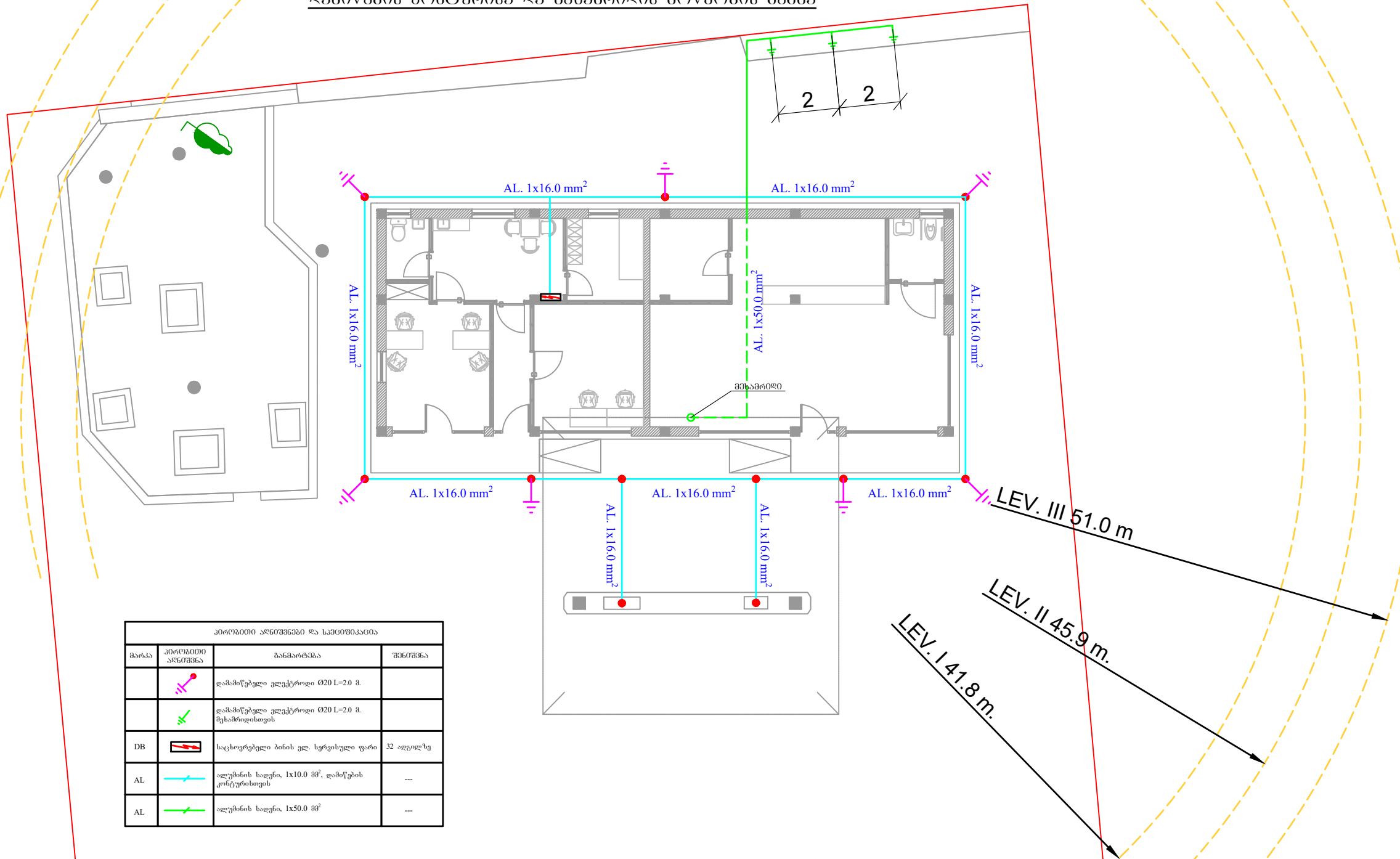
ელ. განაწილებული ფარი DB			
№	სამუშაოს დასახელება	განზ.	რაოდ.
1	ავტომატური ამორთველი C10A	ც.	5
2	ავტომატური ამორთველი C16A	ც.	16
3	ავტომატური ამორთველი C25A	ც.	4
4	ავტომატური ამორთველი 2C16A	ც.	2
5	ავტომატური ამორთველი 3C16A	ც.	1
6	ავტომატური ამორთველი 3C32A	ც.	1
7	ავტომატური ამორთველი ინტეგრირებული გაუნვის რელიეტი RCBO80A	ც.	1
8	გამთიშველი 2x10A	ც.	2
9	გამთიშველი 2x16A	ც.	2
10	გამთიშველი 16A	ც.	2
11	თბოდაცავი 16A	ც.	2
12	ყუთი 48 ადგილზე	ც.	1

ღამველი:	შ.პ.ს "სოკარ ჯორჯია კონსტრუქციები"	ქ.თბილისი, აღმაშენებლის ბაზა, №15-ს მდებარე, ავტობანაკართი საღებურის საინჟინრო ქსელის პრექტი	0630630:	<i>ე. გიგინეი</i>	დ. პორბაძე	№210309-2
შემს.-ლი:	დემეტრე გიორგაძე Email: DemetreGiorgadze@live.com T. +(995) 551 39 13 15	ელექტრული ნაწილი				თარ. 12.03.2021
		სადისტრიბუციო ფარი DB				მასშ. ა. 1:100
						ფურც. E 3

№	მაგისტრალის №	საკომუტაციო კოლოფის, მომხმარებლის №	მომხმარებლის დასახელება	კაბელის ტიპი/კვეთი	ელ. მოხმარება, ვტ/სთ. შაზა			ნომინალური ღირსი, ჯ.	ავტომატური ამომრთველი
					L1	L2	L3		
1	LSB 1	IP66-1.1	ვანათების ქსელი	N2XH-J 3x1,5 mm ²		204		0,93	C10A
2	LSB 2	IP66-2.1, IP66-2.2, P66-2.3, P66-2.4	ვანათ ბის ქსელი	N2XH-J 3x1,5 mm ²		448		2,04	C10A
3	LSB 3	IP66-3.1, IP66-3.2, P66-3.3, P66-3.4	ვანათ ბის ქსელი	N2XH-J 3x1,5 mm ²		480		2,18	C10A
4	PSB 1	IP66 1.1, IP66 1.2	ძაღლოვანი ქსელის როზეტები	N2XH-J 3x2,5 mm ²	1500			6,82	C16A
5	PSB 2	IP66 2.1	ძაღლოვანი ქსელის როზეტები	N2XH-J 3x2,5 mm ²		1350		6,14	C16A
6	PSB 3	IP66 3.1	ძაღლოვანი ქსელის როზეტები	N2XH-J 3x2,5 mm ²	1350			6,14	C16A
7	PSB 4	IP66 4.1	ძაღლოვანი ქსელის როზეტები	N2XH-J 3x2,5 mm ²			1900	8,64	C16A
8	PSB 5	IP66 5.1	ძაღლოვანი ქსელის როზეტები	N2XH-J 3x2,5 mm ²	1000			4,55	C16A
9	PSB 6	IP66 6.1	ძაღლოვანი ქსელის როზეტები	N2XH-J 3x2,5 mm ²	2050			9,32	C16A
10	PSB 7	IP66 7.1	ძაღლოვანი ქსელის როზეტები	N2XH-J 3x2,5 mm ²	500			2,27	C16A
11	PSB 8	PS 8,1	ძაღლოვანი ქსელის როზეტი	N2XH-J 3x2,5 mm ²		2000		9,09	C16A
12	PSB 9	PS 9,1	Convectomat	N2XH-J 5x6,0 mm ²		16000		24,34	3C32A
13	PSB 10	PS 10,1	Toaster	N2XH-J 3x2,5 mm ²	1500			6,82	C16A
14	PSB 11	PS 11,1	Grill Roller	N2XH-J 3x2,5 mm ²			1500	2,28	C16A
15	PSB 12	PS 12,1	Friture	N2XH-J 3x2,5 mm ²			1500	6,82	C16A
16	PSB 13	PS 13,1	ძაღლოვანი ქსელის როზეტი	N2XH-J 3x2,5 mm ²		1400		6,36	C16A
17	PSB 14	PS 14,1	Ice cream Freezer	N2XH-J 3x2,5 mm ²		2000		9,09	C16A
18	PSB 15	PS 15,1	Air Condition	N2XH-J 3x4,0 mm ²			3000	13,64	C25A
19	PSB 16	PS 16,2	Air Condition	N2XH-J 3x4,0 mm ²	3000			13,64	C25A
20	PSB 17	PS 17,3	Air Condition	N2XH-J 3x4,0 mm ²		3000		13,64	C25A
21	PSB 18	PS 18,4	Air Condition	N2XH-J 3x4,0 mm ²			3000	13,64	C25A
22	PSB 19	PS 16,1	Regal	N2XH-J 5x2,5 mm ²		2100		3,19	3C16A
23	PSB 20	---	Power	N2XH-J 4x1,5 mm ²		500		0,76	2x2C10A
24		---	Power	N2XH-J 4x2,5 mm ²		500		0,76	2x2C16A
25	PSB 21	---	Power	N2XH-J 4x1,5 mm ²		1500		2,28	2x2C10A
26		---	Power	N2XH-J 4x2,5 mm ²		1500		2,28	2x2C16A
			მოავარი ფარი SB	N2XH-J 5x25,0 mm ²	10900	10882	10900	83,33	RCBO80A
						22100			

დამკვეთი:	შ.პ.ს "სოკარ ჯორჯია კონსტრუქციები"	მ.თელავში, აღმაშენებლის ბაზა. №15ა-ს მდებარე, ავტობასმართი საღებურის საინჟინერო ქსელის პროექტი	ინჟინერი:	<i>ე. გიგინეი</i>	დ. პორტალი:	№210309-2
შემსრულებელი:	დემეტრე გიორგაძე Email: DemetreGiorgadze@live.com T. +(995) 551 39 13 15	ელექტრული ნაწილი				თარიღი: 12.03.2021
		დატვირთვების ცხრილი				მასშ. 1:100
						ფურც. E 4

ღამიწების კონტურისა და მესამრიდის მოწყობის გეგმა



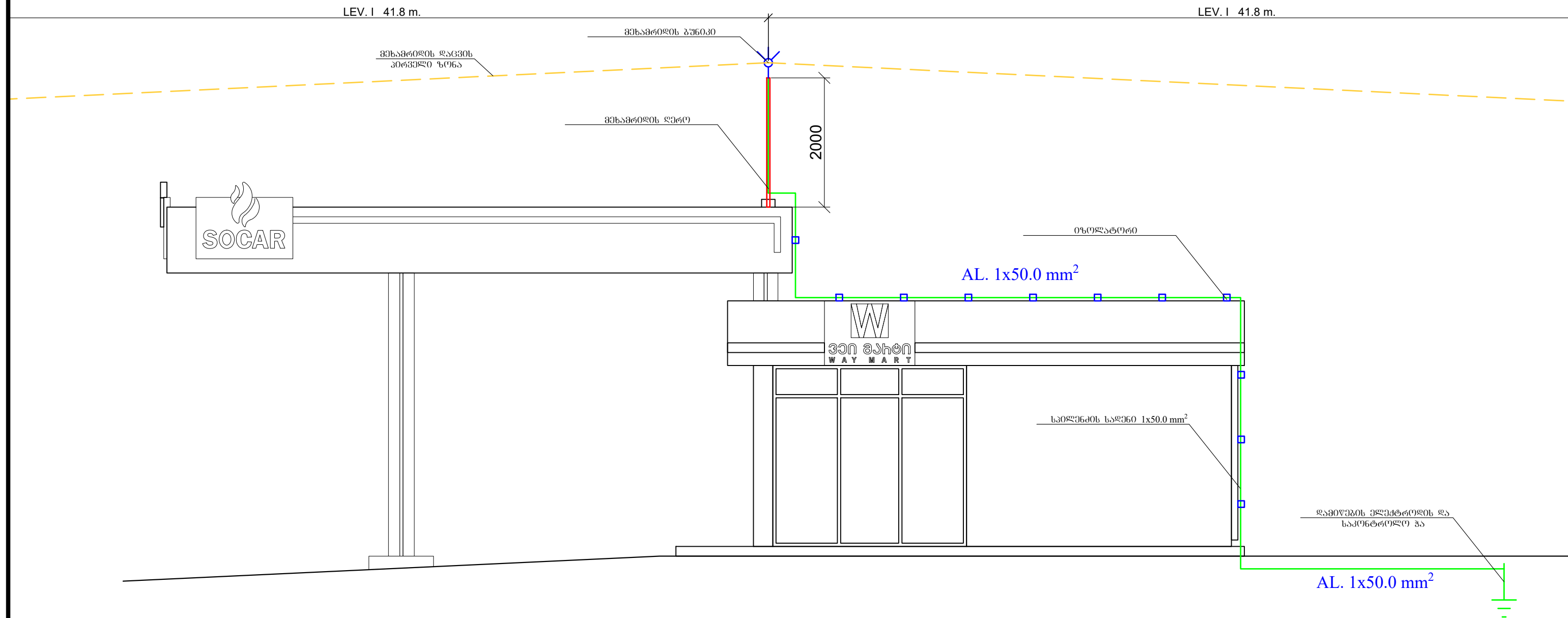
მარკა	პროექტი	აღნიშვნა	შენიშვნა
		დამამუშავებელი ელექტროდი Ø20 L=2.0 მ.	
		დამამუშავებელი ელექტროდი Ø20 L=2.0 მ. მესამრიდისთვის	
DB		საცხიერებელი ბინის ელ. სერვისული ფარი	32 ადგილზე
AL		ალუმინის სადენი, 1x10.0 მმ², დამაწვების კონტურისთვის	---
AL		ალუმინის სადენი, 1x50.0 მმ²	---

ღამიწების კონტურისა და მესამრიდის სპეციფიკაცია			
№	სამუშაოს დასახელება	განზ.	რაოდ.
1	დამაწვების ელექტროდი Ø20 L=2,0 მ.	ც	10
2	ალუმინის სადენი 1x10,0 მმ²	მ.	71
3	ალუმინის სადენი 1x50,0 მმ²	მ.	25
4	მესამრიდის ბუნიკი	ც	1
5	მესამრიდის ღერო 63x3000 მმ	ც	1
6	იზოლატორი	ც	18
7	საკონტროლო ჭა	ც	1
8	გრუნტის დამუშავება	მ3	8,2

- შენიშვნა:
- ნახაზზე მესამრიდის დაცვის რადიუსის მაშტაბი დარღვეულია, მისი რეალური დაცვის რადიუსი ცდება საპროექტო ტერიტორიას და დაცვის რადიუსის ზომები მოცემულია ნახაზზე.
 - მესამრიდის დამამუშავებელი კონტურის წინააღმდეგ არ უნდა აღემატებოდეს 10 ომს, შესაბამისად შენებლობის პროცესში გაიზომოს კონტურის წინააღმდეგ და არასაკმარისობის შემთხვევაში დაემატოს ელექტროდის ღეროები.
 - დამაწვების კონტურის წინააღმდეგ არ უნდა აღემატებოდეს 4 ომს, შესაბამისად პირობის დაუკმაყოფილებლობის შემთხვევაში დაემატოს ვერტიკალური დამამუშავებელი ელექტროდები, პირობის დაკმაყოფილებამდე

ღამიწების კონტურისა და მესამრიდის მოწყობის გეგმა	შპს "სოკარ ჯორჯია კონსტრუქციონი"	ქ. თბილისი, აღმაშენებლის ბაზა, №15-ს მდებარე, ავტობასამართი სადგურის საინჟინერო ქსელის პროექტი	ინჟინერი: <i>ე. გიგაიძე</i>	დ. პირობა	№210309-2
	დამამუშავებელი: დემეტრე გიგაიძე Email: DemetreGiorgadze@live.com T. +(995) 551 39 13 15	ელექტროდი ნაწილი			თარ. 12.03.2021
		ღამიწების კონტურისა და მესამრიდის მოწყობის გეგმა			მასშ. მ. ----
					ფურც.: E 5

შენიშვნის ზრდი, მხამრის სმშუო სიმაღლის დტანოი



დამკვეთი:	შ.ს.ს. "სოკარ ჰორვია კტროლუშუო"	ქ.თილწაწი, აღმსმწნებლის ზმზ. №15ა-ს მდებარედ, ავტობუსმართი სდგურის სკინქონრო ქსელის პროექტი	ინჟინერი:	<i>დ. გორდჯე</i>	დ. პორტოქმ	№210309-2
შმს-ლი:	დემეტრე გორდჯე Email: DemetreGiorgadze@live.com T. +(995) 551 39 13 15	ელქტროლ ნაწილი				თწრ. 12.03.2021
		შენიშვნის ზრდი მხამრის სმშუო სიმაღლის დტანოი				მსშ. მ. ---
						ფურც: E 6

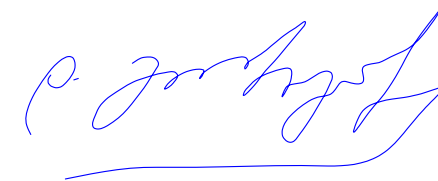
ქ. თელავი, აღმაშენებლის გამზ. №15ა-ს მდებარე ავტობუსმართი სადგურის

საინჟინრო ქსელები

სუსტი დენები

- სახანძრო სიგნალიზაცია
- ინტერნეტის ქსელი
- ვიდეო მეთვალყურეობის ქსელი

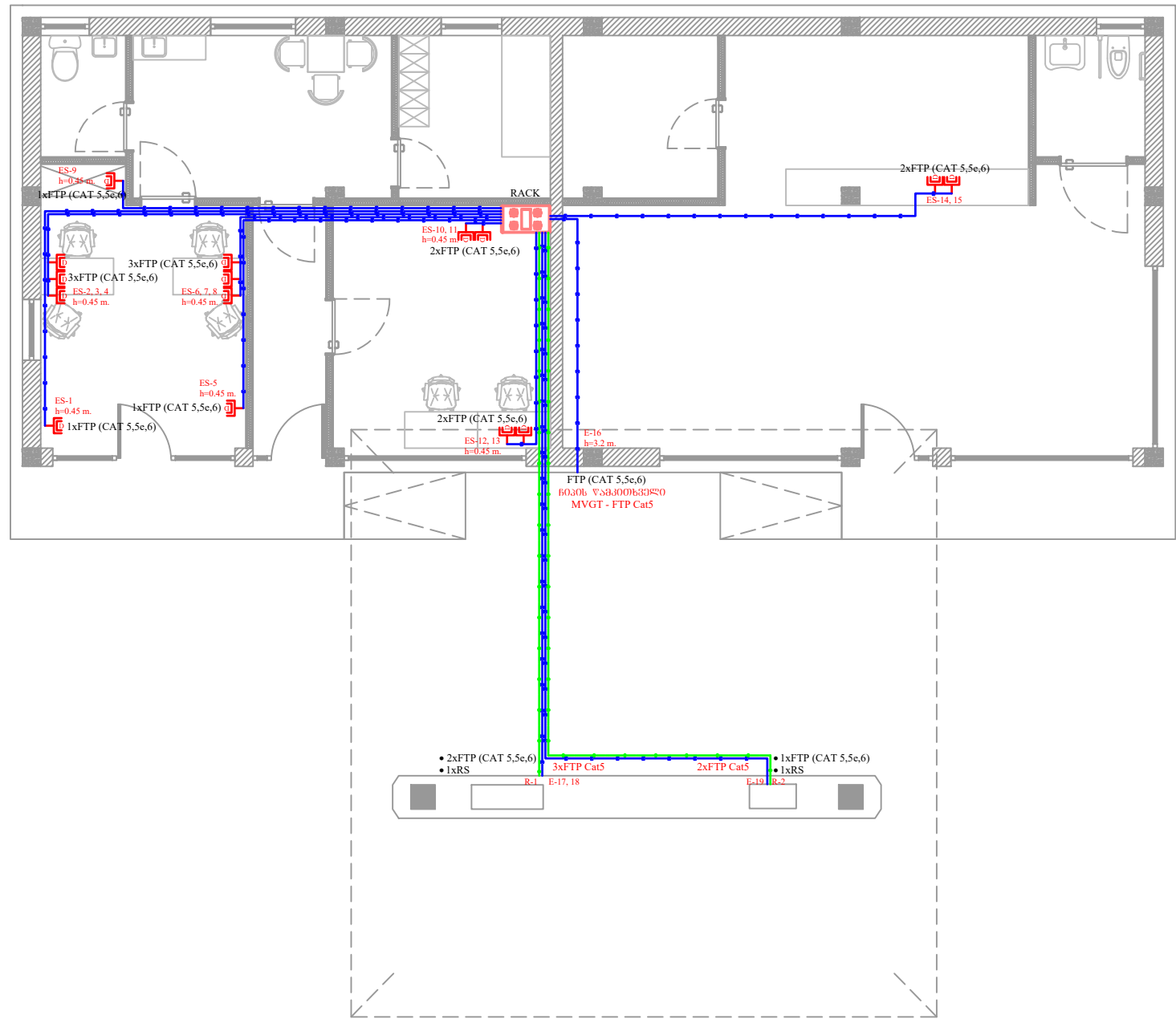
ინჟინერი:



/ დ. ბიორბაძე /

ინტერნეტის ქსელის გეგმა

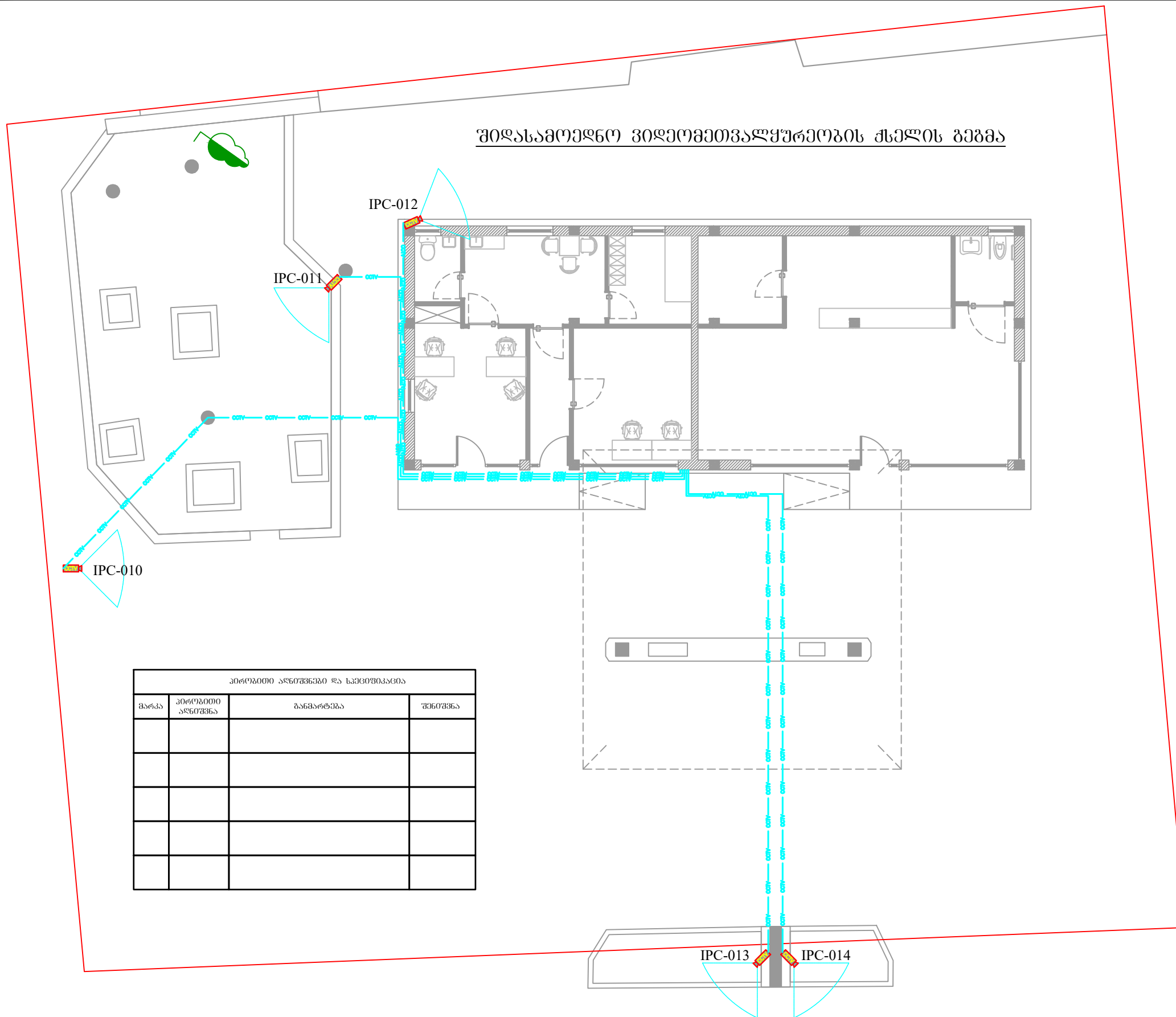
ინტერნეტის ქსელის სპეციფიკაცია			
№	სამუშაოს დასახელება	განზ.	რაოდ.
1	RACK, უწყვეტი კვების ბლოკით, ვენტილაციით	ც	1
2	12 პორტიანი კომუტატორი (Switch) 1U	ც	1
3	24 პორტიანი გამანაწილებელი პანელი FTP/P-Panel Cat5E 2U	ც	1
4	უწყვეტი კვების ბლოკი UPS	ც	1
5	კედელზე სამონტაჟო ქსელის როზეტი	ც	15
6	ქსელის კაბელი FTP (CAT 5,5e,6)	მ.	213
7	RS კაბელი	მ.	32



პრობლემა აღწერა და სპეციფიკაცია			
მარკა	პრობლემა აღწერა	ბანმართვა	შენიშვნა
IP66		კედელზე სამონტაჟო, ჩაზირული ტიპის ქსელის როზეტი	---
RACK		რეკი, უწყვეტი კვების ბლოკით, ვენტილაციით	---
FTP		ქსელის კაბელი FTP (CAT 5,5e,6)	
RS		RS კაბელი	

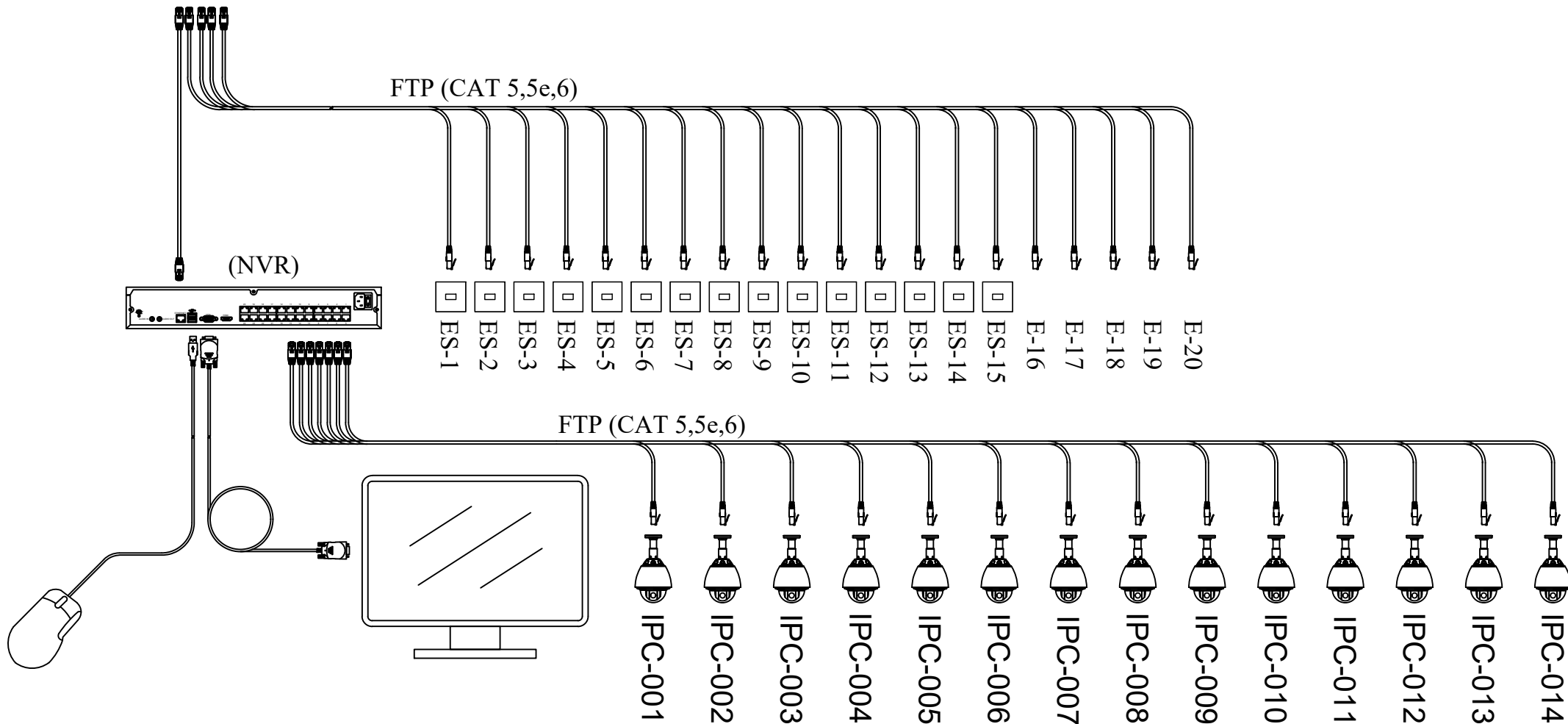
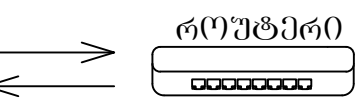
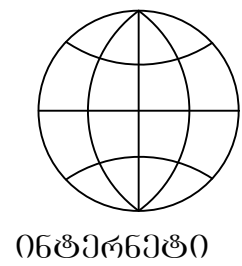
დამკვეთი:	შ.პ.ს "სოკარ ჯორჯია კომიუნკაშნი"	მ.თიფლაძე, აღმაშენებლის ბაზ. №15ა-ს მდებარე, ავტობუსსადგომი სადგურის საინჟინერო ქსელის პროექტი	ინჟინერი:		დ. პორბაძე	№210309-2
შემს.ლი:	დემეტრე გიორგაძე Email: DemetreGiorgadze@live.com T. +(995) 551 39 13 15	ინტერნეტი	თარიღი:			თარ. 12.03.2021
		ინტერნეტის ქსელის გეგმა	მასშ.	ა. 1:100	ფურც.	W 2

შიღასამოქმედო ვიდეომეთვალყურეობის ქსელის გეგმა



პროექტი ავტომატიზაცია და სანაწარმობა			
მარკა	პროდუქტი აღნიშვნა	განმარტება	შენიშვნა

დამკვეთი:	შ.პ.ს "სოკარ ჯორჯია კომერსიული"	მ.თელავი, აღმაშენებლის ბაზა, №15ა-ს გლეგარელ, ავტობუსსადგომი საღებურის საინჟინერო ქსელის პროექტი	ინჟინერი:	<i>ე. გიგაძე</i>	დ. პორტალი:	№210309-2
შემსრულებელი:	დემეტრე გიგაძე Email: DemetreGiorgadze@live.com T. +(995) 551 39 13 15	ვიდეო მონიტორინგი	მსწ.:		მ. წ.:	12.03.2021
		შიღასამოქმედო ვიდეო მონიტორინგის ქსელის	ფურცელი:	W		4



დამკვეთი:	შ.პ.ს "სოკარ ჯორჯია კომერსი"	მ.თელავაძე, აღმაშენებლის ბაზა, №15ა-ს მდებარე, ავტობუსსადგომი სადგურის საინჟინერო ქსელის პროექტი	თარიღი:	<i>Demetre Giorgadze</i>	დ. პირდაპირ	№210309-2
შემსრულები:	დემეტრე გიორგაძე Email: DemetreGiorgadze@live.com T. +(995) 551 39 13 15	სუსტი დენები				თარიღი: 12.03.2021
		ინტერნეტისა და ვოიუსი მონიტორინგის ქსელის მონტაჟის სქემა				მასშ. მ. ---
						ფურც.: W 5